

Eda

Portrait de l'artiste



Auteur : Jean-Baptiste Camille Corot

Période d'activité : Contemporaine

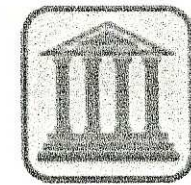
(Titre) : Le pont de Naemi

(Date de création) : vers 1826

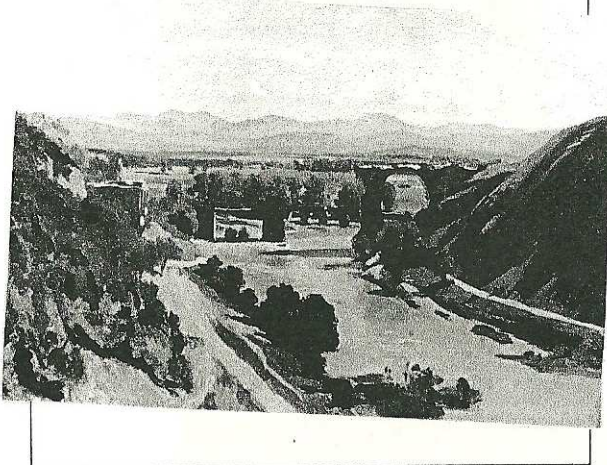
(Dimensions) : 31 x 48 cm

Technique : Sa peinture est aérée, quadrillée

Genre : L'huile sur papier



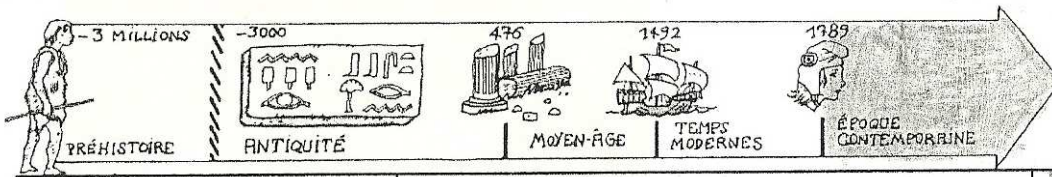
Œuvre la plus connue
Le Pont de Naemi



A propos de son œuvre

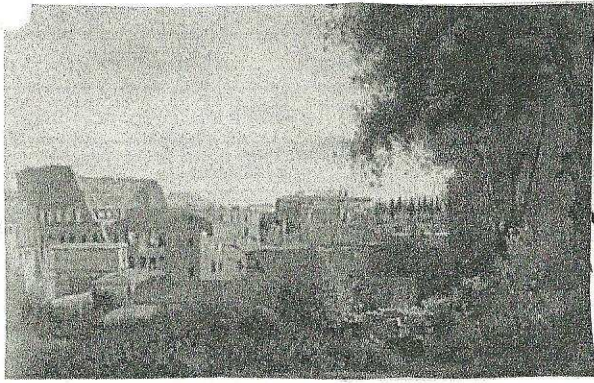
Depuis le XVIII^e siècle, le voyage en Italie fait partie de la formation de tout jeune artiste.

Corot est déjà familiarisé des paysages Italiens, qu'il a copiés sur les tableaux rapportés d'Italie par son maître Michallon. C'est donc tout naturellement qu'il demandera ses parents de financer son premier voyage en Italie.

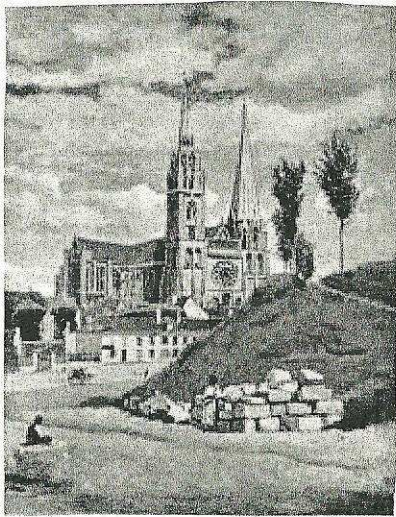


...	1400	1500	1600	1700	1800	1900	2000
	Moyen Age	Les Temps Modernes			Le XIX ^e	Le XX ^e	Le XXI ^e

- *Le Colisée Vu des Jardins Farnese* (1826), Paris, musée du Louvre.



La Cathédrale de Chartres (1830), Paris, musée du Louvre

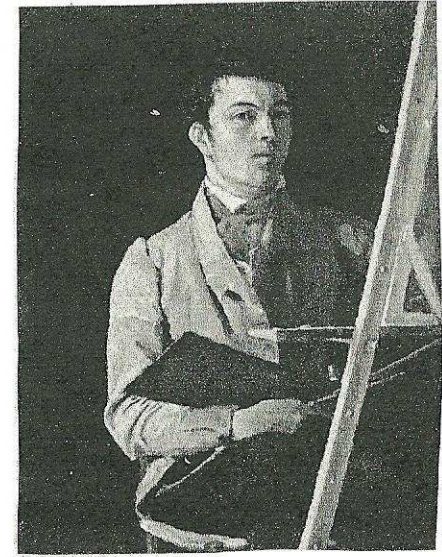


Le Pont de Narni :

Il séjourne à Narni, petite ville qui retient l'attention des peintres à cause des étonnantes ruines d'un pont construit sur la Nera par l'empereur Auguste.

Corot est surtout connu comme peintre paysagiste mais il a également peint de nombreux portraits.

- *Autoportrait, Corot à Son Chevalet* (1825), Paris, musée du Louvre.



Portrait de Marie-Louise Laure Sennegon (1831), Paris, musée du Louvre

